




Società Italiana di Geologia ambientale

Patrocino e Coorganizzazione



Patrocino



Giornata di Studi  
Venerdì 16 Giugno 2017 – ore 9.00 – 18.00

**Circolo Monte Adone**  
Via dello Sport, 4, Brento  
Monzuno (BO)

**LA DECLINAZIONE DEL PAESAGGIO: GEOLOGIA, STORIA, TURISMO**

**IL PAESAGGIO NELLA PERCEZIONE ATTUALE**

**IL PAESAGGIO NELLA PERCEZIONE ATTUALE**     Ing. Tommaso FARENGA - SIGEA

**CONVENZIONE EUROPEA DEL PAESAGGIO (Firenze 20/10/2000)**

**ASPETTI FONDAMENTALI (O CONCETTI CHIAVE)**

- ✓ Paesaggio e posti di lavoro
- ✓ Paesaggio e cultura
- ✓ Paesaggio nella bellezza ma anche nel degrado
- ✓ Paesaggio non solo nelle cose eccezionali ma anche nelle cose della vita quotidiana

**IL PAESAGGIO NON È STATICO, MA È IN TRASFORMAZIONE. IL PAESAGGIO È BENESSERE!**

**INPUT STRATEGICI**

*“Paesaggio - designa una determinata **parte di territorio**, così come è **percepita dalle popolazioni**, il cui carattere deriva dall'azione di fattori naturali e/o umani e dalle loro interrelazioni”.*

*“**Politica del paesaggio** - designa la **formulazione**, da parte delle autorità pubbliche competenti, dei **principi generali**, delle **strategie** e degli **orientamenti** che consentano l'adozione di misure specifiche finalizzate a salvaguardare, gestire e pianificare il paesaggio”.*

*“**Pianificazione dei paesaggi** - indica le **azioni fortemente lungimiranti**, volte alla **valorizzazione**, al **ripristino** o alla **creazione di paesaggi**”.*

**IL PAESAGGIO NELLA PERCEZIONE ATTUALE**     Ing. Tommaso FARENGA - SIGEA

## CONVENZIONE EUROPEA DEL PAESAGGIO (Firenze 20/10/2000)

### DIMENSIONE SOCIALE E PARTECIPATA DEL PAESAGGIO



#### IL FATTORE PERCETTIVO

*è solo la percezione della popolazione che può legittimare il riconoscimento del paesaggio in quanto tale introducendo così nuove scale di valori e valutazione.*

La definizione del **campo di applicazione** espressa dalla Convenzione può definirsi anch'essa rivoluzionaria, in quanto guarda al paesaggio come una categoria concettuale che si riferisce all' **"intero territorio"**, **il paesaggio non viene definito solo da una serie di eccellenze**: "comprende i **paesaggi terrestri**, le **acque interne e marine**. Concerne sia quelli che possono essere considerati **paesaggi eccezionali**, sia i **paesaggi della vita quotidiana** sia i **paesaggi degradati**."

IL PAESAGGIO NELLA PERCEZIONE ATTUALE

Ing. Tommaso FARENGA - SIGEA

## CONVENZIONE EUROPEA DEL PAESAGGIO (Firenze 20/10/2000)

### I PAESAGGI ECCEZIONALI



IL PAESAGGIO NELLA PERCEZIONE ATTUALE

Ing. Tommaso FARENGA - SIGEA

## CONVENZIONE EUROPEA DEL PAESAGGIO (Firenze 20/10/2000)

### I PAESAGGI DELLA VITA QUOTIDIANA



IL PAESAGGIO NELLA PERCEZIONE ATTUALE

Ing. Tommaso FARENGA - SIGEA

## CONVENZIONE EUROPEA DEL PAESAGGIO (Firenze 20/10/2000)

### I PAESAGGI DEGRADATI

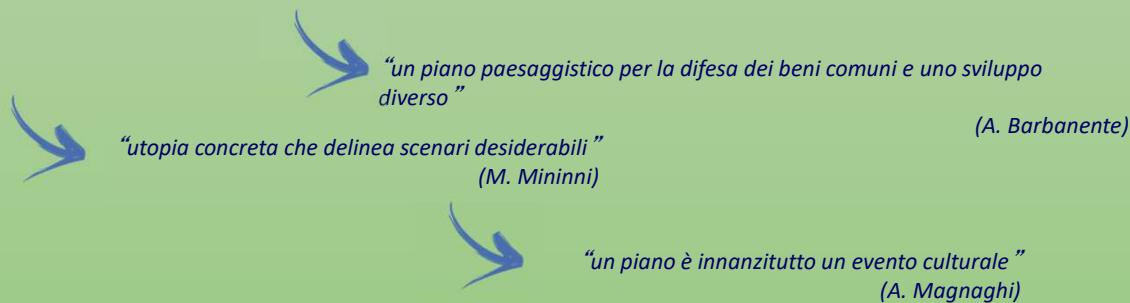


IL PAESAGGIO NELLA PERCEZIONE ATTUALE

Ing. Tommaso FARENGA - SIGEA

## REGIONE PUGLIA - IL PIANO PAESAGGISTICO TERRITORIALE REGIONALE (PPTR)

*“Un piano è innanzitutto un evento culturale, in quanto le trasformazioni che esso è in grado di indurre non si misurano solo con la sua coerenza tecnico-normativa, ma anche con la capacità di trasformazione delle culture degli attori che quotidianamente producono il territorio e il paesaggio. Il contesto culturale in cui questo piano interviene è un contesto in cui la Pianificazione non è la forma ordinaria di governo del territorio”*



IL PAESAGGIO NELLA PERCEZIONE ATTUALE

Ing. Tommaso FARENGA - SIGEA

## REGIONE PUGLIA - IL PIANO PAESAGGISTICO TERRITORIALE REGIONALE (PPTR)

### LA STRUTTURA DEL PIANO

**Piano Paesaggistico Territoriale Regionale - PPTR**

Il Piano Paesaggistico Territoriale Regionale (PPTR), coerentemente con le indicazioni della Relazione Generale, ha la seguente struttura:

**IL QUADRO CONOSCITIVO**

**Atlante del Patrimonio**

- Descrizioni analitiche
- Descrizioni strutturali di sintesi
- Interpretazioni statutarie di sintesi

**IL PROGETTO DEL TERRITORIO**

**Scenario strategico**

- Obiettivi generali e specifici
- Progetti territoriali per il paesaggio regionale
- Linee guida
- Progetti pilota sperimentali

**Schede degli ambiti paesaggistici**

**Obiettivi di qualità, indirizzi, direttive**

**IL SISTEMA DELLE TUTELE**

**Beni e ulteriori contesti paesaggistici**

- Struttura idrogeomorfologica
- Struttura ecosistemica e ambientale
- Struttura antropica e storico-culturale
- Struttura ecosistemica e ambientale
- Componenti botanico/vegetazionali
- Componenti delle aree protette e dei siti naturalistici
- Struttura antropica e storico-culturale
- Componenti culturali e insediative
- Componenti dei valori percettivi

**Indirizzi, direttive, prescrizioni**

<http://www.paesaggiopuglia.it/pptr/il-pptr-quadro-sinottico.html>

IL PAESAGGIO NELLA PERCEZIONE ATTUALE

Ing. Tommaso FARENGA - SIGEA

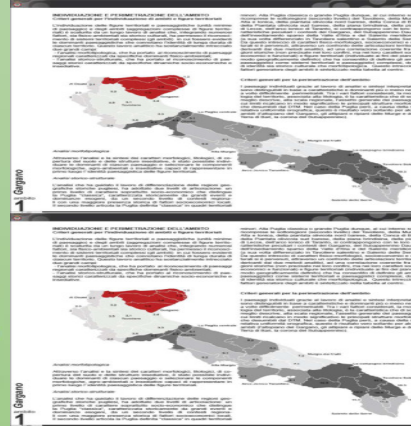
**REGIONE PUGLIA - IL PIANO PAESAGGISTICO TERRITORIALE REGIONALE (PPTR)**

L'ATLANTE  
l'identità dei paesaggi pugliesi e  
le regole fondamentali che ne  
hanno guidato la sua costruzione

Regioni geografiche storiche

Ambiti di paesaggio

Figure territoriali e paesaggistiche



REGIONI GEOGRAFICHE STORICHE	AMBITI DI PAESAGGIO	FIGURE TERRITORIALI E PAESAGGISTICHE (UNITÀ MINIME DI PAESAGGIO)
Gargano (1° livello)	1. Gargano	1.1 Sistema ad anello dei laghi di Lesina e Marone 1.2 L'altopiano carsico 1.3 La costa alta del Gargano 1.4 La Foresta ionica 1.5 L'altopiano di Mottolone
Subappennino (1° livello)	2. Monti Dauni	2.1 La bassa valle del Fortore e il sottappennino 2.2 I Monti Dauni settentrionali 2.3 I Monti Dauni meridionali 2.4 La Piana copiosa della riforma 2.5 Il mosaico di San Severo
Puglia grande (Tavoliere 2° liv.)	3. Tavoliere	3.1 Il mosaico di Cerignola 3.2 La salina di Margherita di Savoia 3.3 Lucrea e le serre dei Monti Dauni 3.4 Le Marone di Ascoli Satriano
Puglia grande (Ofanto 2° liv.)	4. Ofanto	4.1 La bassa valle del Ofanto 4.2 La media Valle del Ofanto 4.3 La valle del torrente Tocone 4.4 La piana diroccata dei monti baronesi
Puglia grande (Costa salentina 2° liv. - Conca di Bari 2° liv.)	5. Puglia centrale	5.1 La conca di Bari e il sistema radiale dell'Alto Adriatico 5.2 I colli barenesi (paesaggio di frutteto)
Puglia grande (Murgia alta 2° liv.)	6. Alta Murgia	6.1 L'altopiano murgiano 6.2 La Fossa Bradanica 6.3 La piana di Siponto
Valle d'Itria (1° livello)	7. Murgia dei trulli	7.1 La Valle d'Itria 7.2 La piana degli Uliveti Secolari 7.3 I boschi di Impegno in Murgia bassa
Puglia grande (Aro Jonico 2° liv.)	8. Aro Jonico tarantino	8.1 L'antistante e la piana tarantina 8.2 Il paesaggio delle gravine ioniche
Puglia grande (La piana brindisina 2° liv.)	9. La campagna brindisina	9.1 La campagna brindisina 10.1 La campagna leccese del ristretto e il sistema di ville suburbane 10.2 Il paesaggio costiero profondo da S. Cataldo agli Alimini 10.3 Il Colicchio e il mosaico del Salento centrale 10.4 La Murgia tarantina
Puglia grande (Piana di Lecce 2° liv.)	10. Tavoliere salentino	10.1 Le serre ioniche 10.2 Le serre orientali 10.3 Il bosco del bibbesiere
Salento meridionale (1° livello)	11. Salento delle Serre	

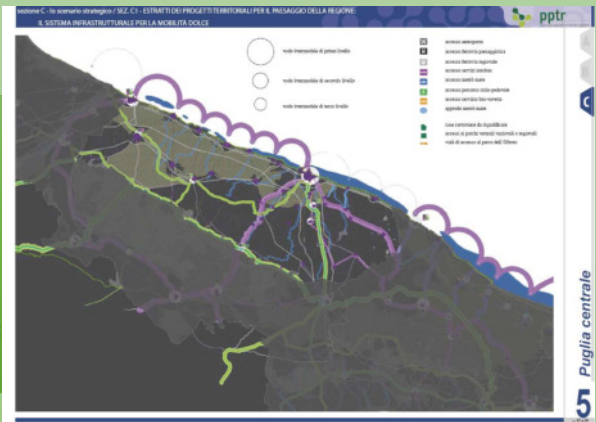
IL PAESAGGIO NELLA PERCEZIONE ATTUALE Ing. Tommaso FARENGA - SIGEA

**REGIONE PUGLIA - IL PIANO PAESAGGISTICO TERRITORIALE REGIONALE (PPTR)**

- ✓ Lo scenario strategico individua 12 obiettivi generali obiettivi specifici, azioni e progetti.
- ✓ Lo Scenario contiene inoltre cinque progetti territoriali per il paesaggio regionale ed una raccolta di
- ✓ Progetti Integrati di Paesaggio Sperimentali.

**I PROGETTI STRATEGICI**

- La rete ecologica regionale
- Il patto città - campagna
- Il sistema infrastrutturale della mobilità dolce
- La valorizzazione integrata dei paesaggi costieri
- I sistemi territoriali per la fruizione dei beni culturali



IL PAESAGGIO NELLA PERCEZIONE ATTUALE Ing. Tommaso FARENGA - SIGEA



## REGIONE PUGLIA - IL PIANO PAESAGGISTICO TERRITORIALE REGIONALE (PPTR)

PATTO CITTÀ - CAMPAGNA CURSI (LE)

Dal paesaggio degradato ...



I segni del degrado

PROGETTO PATTO CITTÀ - CAMPAGNA  
PERCORSI DI MOBILITÀ SOSTENIBILE NEL PATRIMONIO DELLE CAVE DELLA CULTURA



IL PAESAGGIO NELLA PERCEZIONE ATTUALE Ing. Tommaso FARENGA - SIGEA

## REGIONE PUGLIA - IL PIANO PAESAGGISTICO TERRITORIALE REGIONALE (PPTR)

PATTO CITTÀ - CAMPAGNA CURSI (LE)

Gli elementi da valorizzare



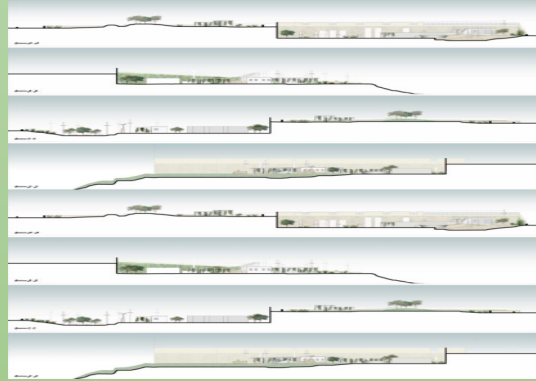
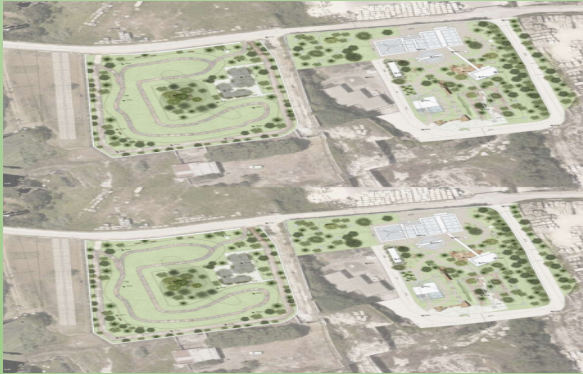
PROGETTO PATTO CITTÀ - CAMPAGNA  
PERCORSI DI MOBILITÀ SOSTENIBILE NEL PATRIMONIO DELLE CAVE DELLA CULTURA

Il percorso di recupero

IL PAESAGGIO NELLA PERCEZIONE ATTUALE Ing. Tommaso FARENGA - SIGEA

**REGIONE PUGLIA - IL PIANO PAESAGGISTICO TERRITORIALE REGIONALE (PPTR)**

**PATTO CITTÀ - CAMPAGNA CURSI (LE)**  
... al paesaggio riqualificato



Il progetto di recupero e valorizzazione

**PROGETTO PATTO CITTÀ - CAMPAGNA**  
**PERCORSI DI MOBILITÀ SOSTENIBILE NEL PATRIMONIO DELLE CAVE DELLA CULTURA**

IL PAESAGGIO NELLA PERCEZIONE ATTUALE

Ing. Tommaso FARENGA - SIGEA

**REGIONE PUGLIA - IL PIANO PAESAGGISTICO TERRITORIALE REGIONALE (PPTR)**

**PATTO CITTÀ - CAMPAGNA GALATONE (LE)**  
Dalla cava luogo di abbandono e degrado ...



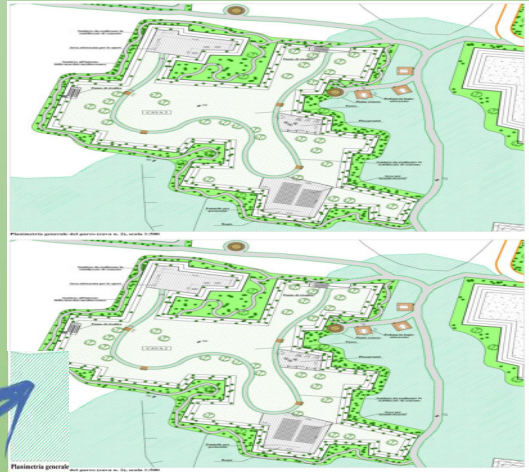
**PROGETTO DI SALVAGUARDIA E VALORIZZAZIONE DELLE AREE DEL**  
**SITO DI INTERESSE COMUNITARIO E AREE LIMITROFE**

IL PAESAGGIO NELLA PERCEZIONE ATTUALE

Ing. Tommaso FARENGA - SIGEA

**REGIONE PUGLIA - IL PIANO PAESAGGISTICO TERRITORIALE REGIONALE (PPTR)**

**PATTO CITTÀ - CAMPAGNA GALATONE (LE)**  
 ... al paesaggio riconquistato

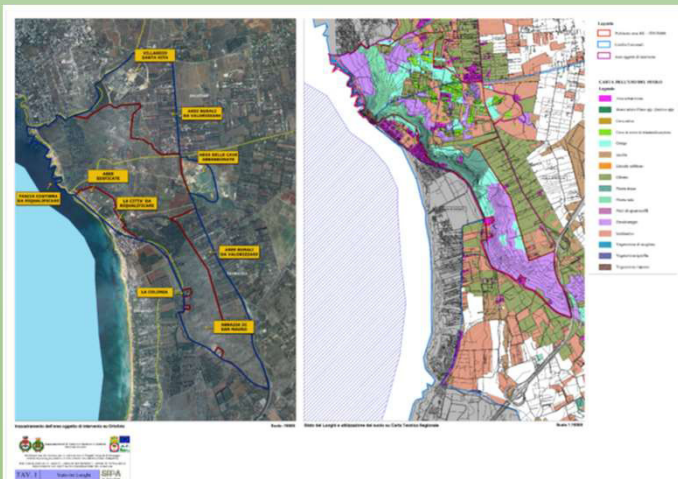


**PROGETTO DI SALVAGUARDIA E VALORIZZAZIONE DELLE AREE DEL SITO DI INTERESSE COMUNITARIO E AREE LIMITROFE**

**IL PAESAGGIO NELLA PERCEZIONE ATTUALE** Ing. Tommaso FARENGA - SIGEA

**REGIONE PUGLIA - IL PIANO PAESAGGISTICO TERRITORIALE REGIONALE (PPTR)**

**LA VALORIZZAZIONE INTEGRATA DEI PAESAGGI COSTIERI**



**VALORIZZAZIONE E RIQUALIFICAZIONE INTEGRATA DI PAESAGGI COSTIERI**  
**IL SIC "MONTAGNA SPACCATA - RUPI DI SAN MAURO" GALATONE-SANNICOLA (LE)**

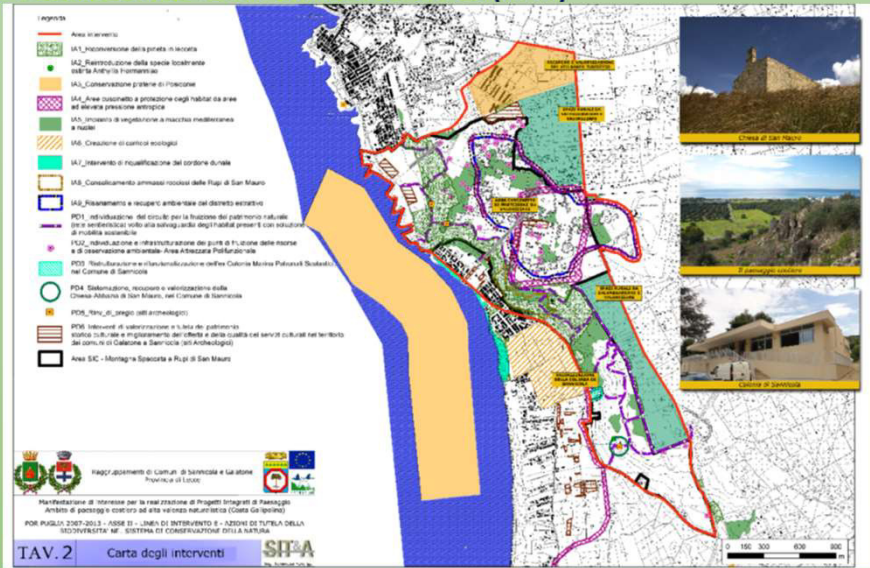
**IL PAESAGGIO NELLA PERCEZIONE ATTUALE** Ing. Tommaso FARENGA - SIGEA



**REGIONE PUGLIA - IL PIANO PAESAGGISTICO TERRITORIALE REGIONALE (PPTR)**

**LA VALORIZZAZIONE INTEGRATA DEI PAESAGGI COSTIERI**

**VALORIZZAZIONE E RIQUALIFICAZIONE INTEGRATA DI PAESAGGI COSTIERI IL SIC "MONTAGNA SPACCATA – RUPI DI SAN MAURO" GALATONE-SANNICOLA (LE)**



**IL PAESAGGIO NELLA PERCEZIONE ATTUALE**

**Ing. Tommaso FARENGA - SIGEA**

**REGIONE PUGLIA - IL PIANO PAESAGGISTICO TERRITORIALE REGIONALE (PPTR)**

**LA VALORIZZAZIONE INTEGRATA DEI PAESAGGI COSTIERI**

**VALORIZZAZIONE E RIQUALIFICAZIONE INTEGRATA DI PAESAGGI COSTIERI IL SIC "MONTAGNA SPACCATA – RUPI DI SAN MAURO" GALATONE-SANNICOLA (LE)**



**IL PAESAGGIO NELLA PERCEZIONE ATTUALE**

**Ing. Tommaso FARENGA - SIGEA**



### I NUOVI PAESAGGI IN PUGLIA: I BIOLAGHI

Al “non luogo” delle cave dismesse viene conferita l’ identità di “biolago”, nuovo valore percettivo e ritrovato valore ambientale ...

... L’ intervento pilota ...

#### Il caso di Corsi

Le acque depurate e affinate con un trattamento all’ avanguardia convogliate in cave esistenti, che divengono così nuovo luogo di fruizione.



IL PAESAGGIO NELLA PERCEZIONE ATTUALE

Ing. Tommaso FARENGA - SIGEA

### REGIONE PUGLIA – NUOVI PAESAGGI: I BIOLAGHI

Al “non luogo” delle cave dismesse viene conferita l’ identità di “biolago”, nuovo valore percettivo e ritrovato valore ambientale...

#### L’ impianto di Forcatella – Savalletri (Brindisi)

Un impianto di affinamento delle acque reflue urbane già divenuto biolago, fruibile attraverso un percorso ciclopedonale.



IL PAESAGGIO NELLA PERCEZIONE ATTUALE

Ing. Tommaso FARENGA - SIGEA



## REGIONE PUGLIA - IL PIANO PAESAGGISTICO TERRITORIALE REGIONALE (PPTR)

### IL SISTEMA DELLE TUTELE: INDIRIZZI, DIRETTIVE PRESCRIZIONI

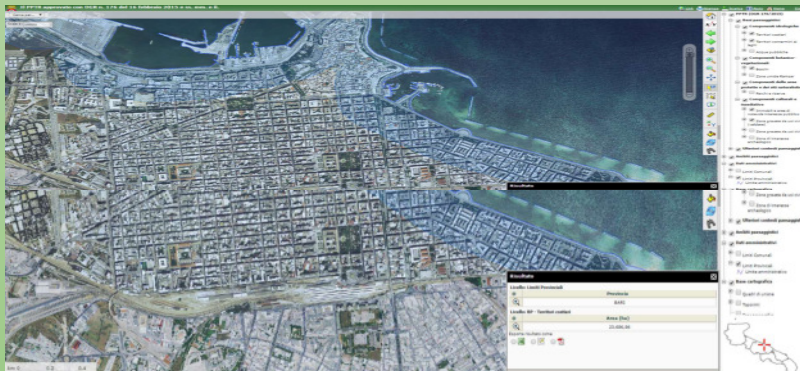
**Piano Paesaggistico Territoriale Regionale - PPTR**  
 Osservatorio del paesaggio

Veneta / PPTR / Tutti gli elaborati del PPTR / Il Sistema delle Tutele

Il PPTR: il quadro conoscitivo  
**Il Sistema delle Tutele**

**Contenuto**  
**Definizione**  
 6.1. Struttura idrogeomorfologica  
 6.1.1. Componenti idrologiche  
 6.1.2. Componenti geomorfologiche  
 6.2. Struttura ecosistemica e ambientale  
 6.2.1. Componenti botanico-vegetazionali  
 6.2.2. Componenti delle aree protette e dei siti naturalistici  
 6.3. Struttura antropica e storico-culturale  
 6.3.1. Componenti culturali e storiche  
 6.3.2. Componenti dei valori percettivi  
 6.4. Schede di identificazione e di definizione delle specifiche associazioni d'uso degli immobili e delle aree di notevole interesse pubblico  
**Quadro sintetico**  
 (file cartina/laurea.pdf)

### L'importanza della condivisione degli open data ...IL WEBGIS DEL PPTR



IL PAESAGGIO NELLA PERCEZIONE ATTUALE

Ing. Tommaso FARENGA - SIGEA

## LA COMMISSIONE PAESAGGIO

### Principi e criteri per la valutazione dei progetti

PAESAGGIO .... “designa una determinata parte di territorio, così come è percepita dalle popolazioni, il cui carattere deriva dall’azione di fattori naturali e/o umani e dalle loro interrelazioni”

#### OBIETTIVO: PERSEGUIRE LA COMPLESSITÀ DEL PAESAGGIO

Far ✓ fronte alle esigenze della committenza e/o rispettare le disposizioni stabilite dalle normative di settore vigenti. Ciò non è sufficiente e talvolta riduttivo.

La ✓ Commissione esprime i propri pareri con l’obiettivo di (far) perseguire la promozione dell’intero sistema paesistico nella sua dimensione complessa.

● Da sempre “i paesaggi hanno subito mutamenti e continueranno a modificarsi, sia per effetto di processi naturali e sia per l’azione dell’uomo”; è quindi impossibile “preservare/congelare il paesaggio ad un determinato stadio della sua evoluzione”;

Salvaguardare, conservare e tutelare carattere e qualità di un paesaggio al quale le popolazioni riconoscono valore, per motivi naturali e culturali. La salvaguardia deve essere “attiva” cioè deve consentire trasformazioni dei luoghi senza comprometterne la conservazione e deve essere accompagnata, se necessario, da misure di conservazione tali da mantenere “inalterati gli aspetti significativi di un paesaggio”;

Disciplinare gli interventi ammissibili, armonizzando esigenze economiche, e ambientali che mirano a “garantire la cura costante dei paesaggi e la loro evoluzione armoniosa, allo scopo di migliorare la qualità della vita in funzione delle aspirazioni delle popolazioni”.

IL PAESAGGIO NELLA PERCEZIONE ATTUALE

Ing. Tommaso FARENGA - SIGEA



## LA COMMISSIONE PAESAGGIO

### Principi e criteri per la valutazione dei progetti

#### INDICAZIONI OPERATIVE: CRITERI PER LA VALUTAZIONE

Adeguata conoscenza degli elementi caratterizzanti il paesaggio

Interdisciplinarietà e transdisciplinarietà

Utilizzo sostenibile delle risorse disponibili

Rispetto delle caratteristiche morfologiche

Compatibilità ecologica

Compatibilità visuale

Compatibilità storico-archeologica-architettonica

Localizzazioni alternative

Rispetto di elementi, tecniche, materiali tradizionali

Integrazione nel contesto

Compensazione

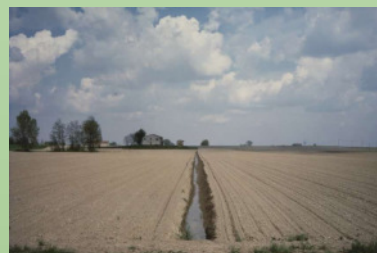


Foto di Luigi GHIRRI

IL PAESAGGIO NELLA PERCEZIONE ATTUALE

Ing. Tommaso FARENGA - SIGEA

## LA COMMISSIONE PAESAGGIO

### Principi e criteri per la valutazione dei progetti

*“La caratterizzazione di un paesaggio è determinata oltre che dagli elementi in sé dalla loro reciproca correlazione nel tempo e nello spazio, ossia dal fattore ecologico. Il paesaggio risulta quindi dalla interazione tra fattori fisico-biologici e attività umane, viste come parte integrante del processo di costruzione storica dell'ambiente e può essere definito la complessa combinazione di oggetti e fenomeni legati tra loro da mutui rapporti funzionali, oltre che da posizioni, sì da costituire un'unità organica”.*

#### METODO DI LAVORO

##### Formulazione dei pareri

- parere favorevole motivato
- parere favorevole motivato con eventuali prescrizioni
- parere contrario motivato

##### Supplemento di istruttoria

- esprime parere sospensivo motivato in sede di primo esame del progetto;
  - indica gli elementi da sottoporre a successiva istruttoria;
  - richiede la documentazione ritenuta utile e necessaria per l'espressione compiuta del parere;
  - può richiedere un confronto diretto con il progettista per chiarimenti in merito alle scelte progettuali;
  - può, se strettamente necessario, predisporre sopralluoghi.

##### Parere preventivo

- può essere richiesto dal progettista per progetti complessi e/o in particolari pregevoli contesti o per progetti di opere pubbliche. Il parere è finalizzato anche all'individuazione di criteri per il migliore inserimento paesistico-ambientale dell'intervento

IL PAESAGGIO NELLA PERCEZIONE ATTUALE

Ing. Tommaso FARENGA - SIGEA

### LA TRASFORMAZIONE DEI LUOGHI Evoluzione vs degenerazione del paesaggio



IL PAESAGGIO NELLA PERCEZIONE ATTUALE Ing. Tommaso FARENGA - SIGEA

### UNO SGUARDO SUL PAESAGGIO PUGLIESE I paesaggi trasformati



IL PAESAGGIO NELLA PERCEZIONE ATTUALE Ing. Tommaso FARENGA - SIGEA

**UNO SGUARDO SUL PAESAGGIO PUGLIESE**  
**I grandi aerogeneratori e l'alterazione visuale**



IL PAESAGGIO NELLA PERCEZIONE ATTUALE

Ing. Tommaso FARENGA - SIGEA



**GRAZIE PER L'ATTENZIONE**

Foto di Luigi GHIRRI

IL PAESAGGIO NELLA PERCEZIONE ATTUALE

Ing. Tommaso FARENGA - SIGEA