



Associazione
Fulvio Ciancabilla



GRUPPO STUDI
CESARE MATTEI



**Nel corso della rassegna "I Giovedì culturali Al Capolinea"
presso AL CAPOLINEA - Viale J.F. Kennedy 77 - Sasso Marconi (BO)**

1 Luglio 2021 ALLE ORE 21:00

**Il Gruppo Studi Cesare Mattei, l'Associazione Fulvio Ciancabilla
e "Al Capolinea - Gelati e... oltre!", presentano**

Il contrafforte pliocenico

**con il Dott. Stefano Vannini
geologo**

FONTI BIBLIOGRAFICHE

Servizio geologico regionale

Sentiero geo-paleontologico “Le Conchiglie”

Intervento M. Teresa de Nardo – Convegno a Brento 2017

Ente di gestione per i Parchi e la Biodiversità – Emilia Orientale

Associazione Parco Museale della Val di Zena

Villa Ghigi

Silvia Paterlini

Wu Ming 2 *Il Sentiero degli Dei*, Ediciclo, 2010

**Simone Frignani Guida alla via degli dei Da Bologna a Firenze e ritorno,
Terre di Mezzo**

Contrafforte “*una catena secondaria di un massiccio montuoso che è ben delimitata sui suoi lati da solcature e che termina, nella sua parte più bassa, con grossi speroni di roccia*”

Pliocenico era geologica che ebbe inizio 5,332 milioni di anni fa e terminò 2,588 milioni di anni fa

una catena rocciosa, ben evidente, che si estende dalla valle del Reno a quella dell'Idice per una lunghezza complessiva di circa 15 km.

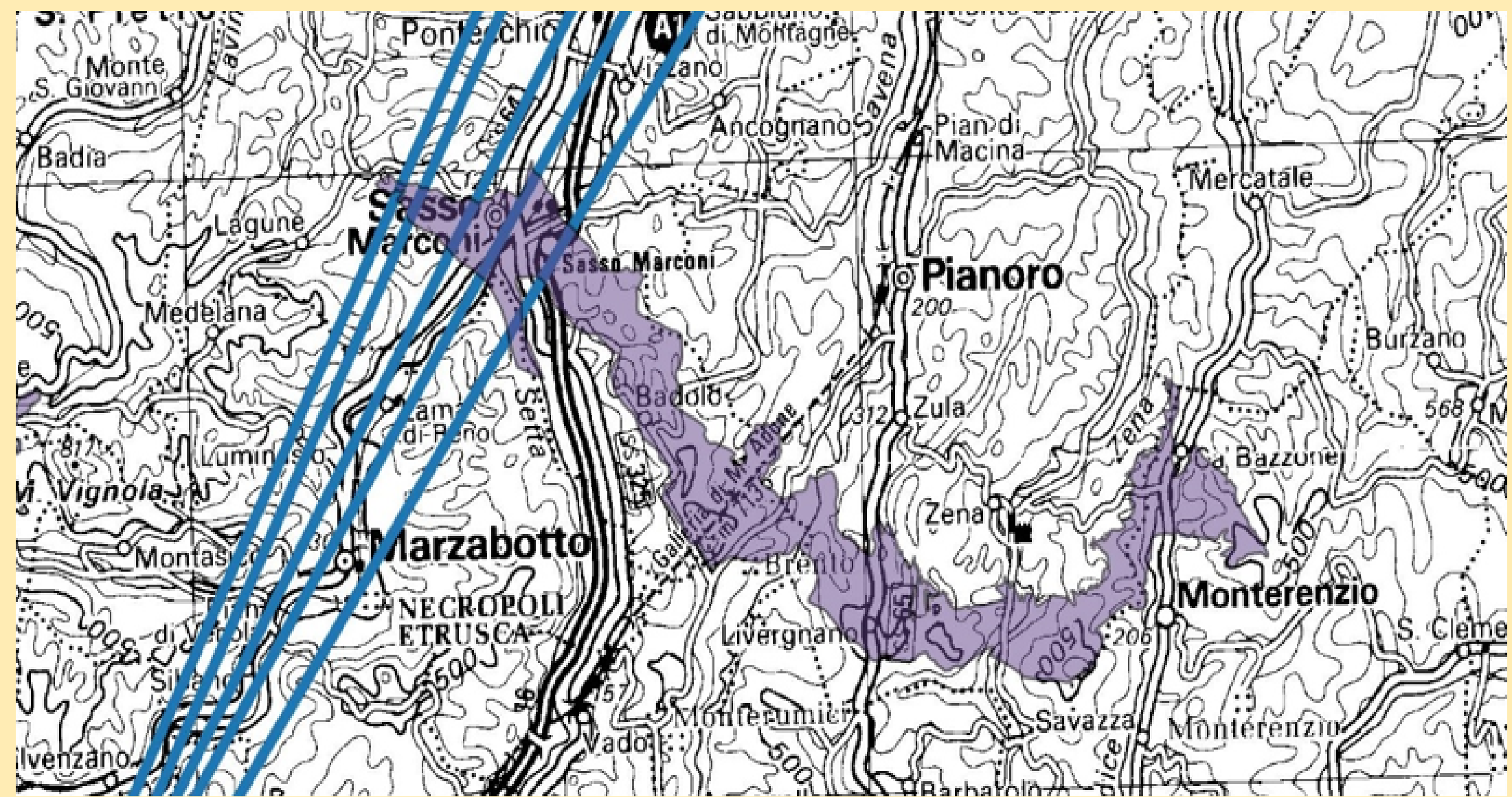
istituita nel 2006 “Il Contrafforte Pliocenico” è un'area naturale protetta situata nei comuni di Monzuno, Pianoro e Sasso Marconi

bastione naturale tra le valli dei fiumi

Setta, Reno, Savena, Zena e Idice,

sito di interesse comunitario e zona di protezione speciale

copre una superficie di 2628 ettari



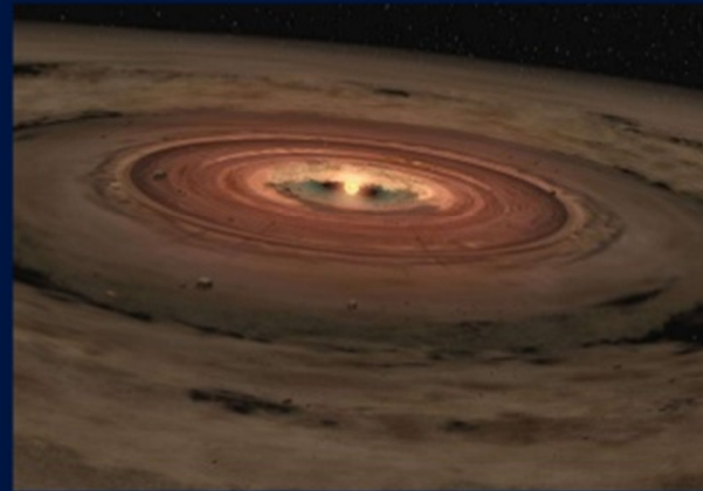
IL BIG BANG

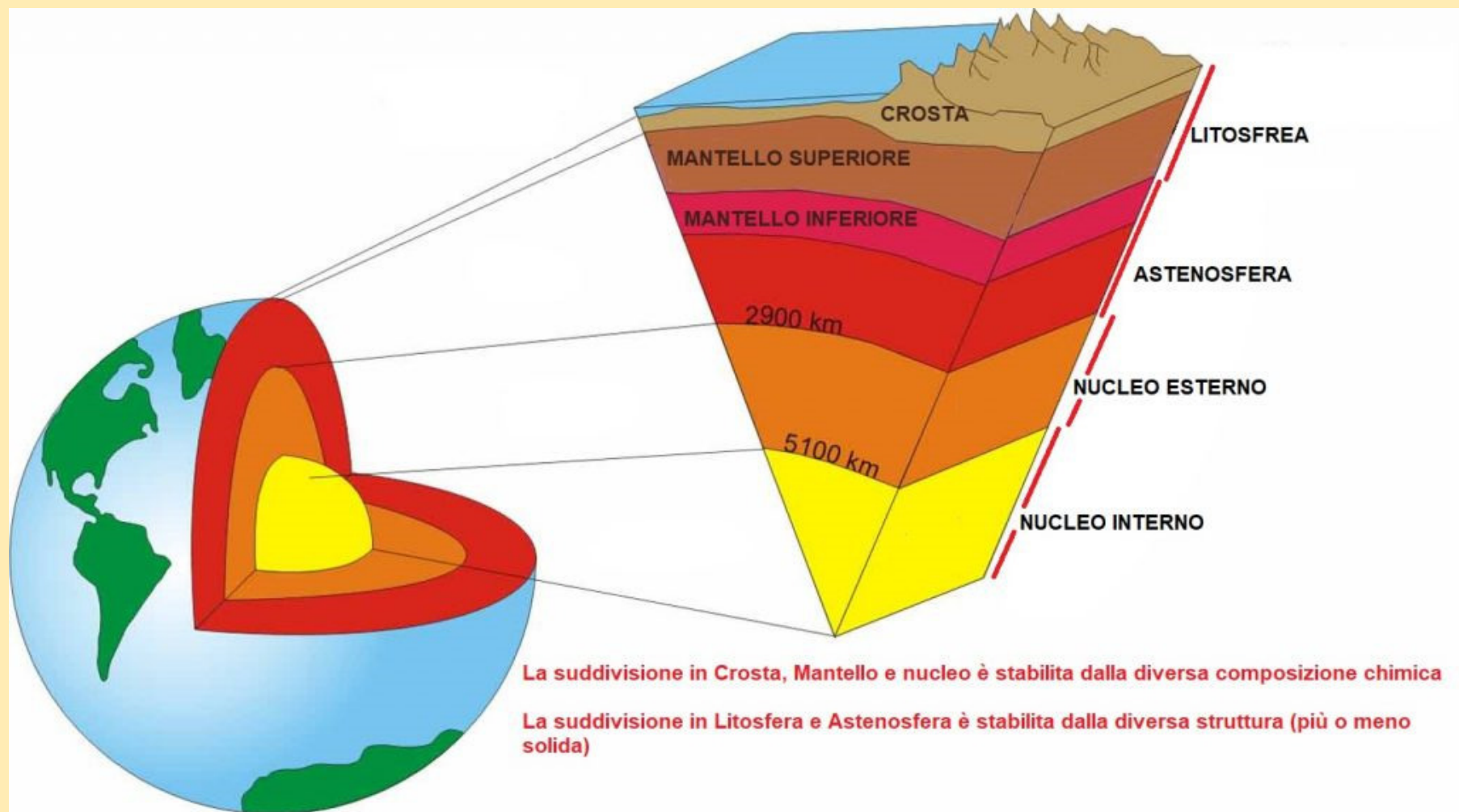
TANTI TANTI TANTI ANNI FA (20 MILIARDI
DI ANNI FA) CI FU UNA GRANDE
ESPLOSIONE: IL BIG BANG



LA NASCITA DEL SISTEMA SOLARE

- 5 MILIARDI di ANNI FA
- Nascita del **SISTEMA SOLARE**: una parte della materia di gas e polveri diede origine al **SOLE** e ai suoi **PIANETI**, fra i quali la **TERRA**.





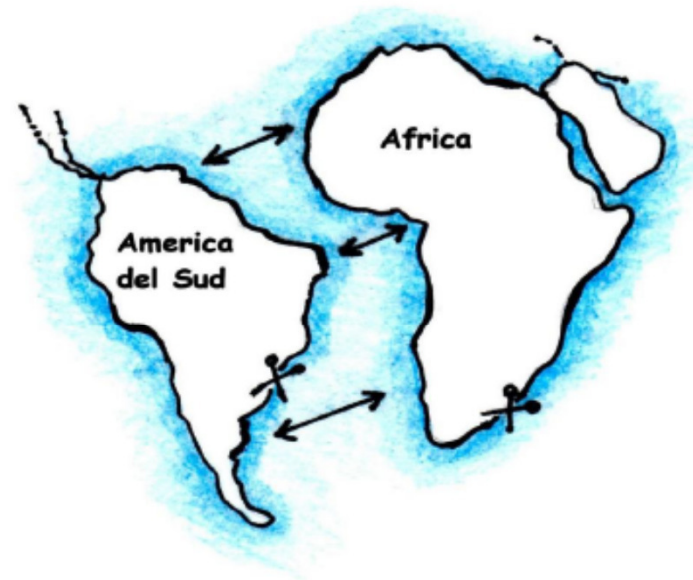
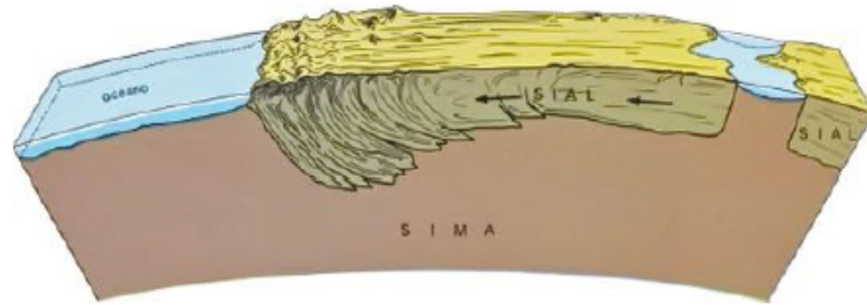


Per Pangea si intende la grandissima massa continentale dal cui smembramento hanno avuto origine gli attuali continenti. Durante il Paleozoico 250 milioni di anni fa le terre emerse erano unite e circondate da un unico grande oceano

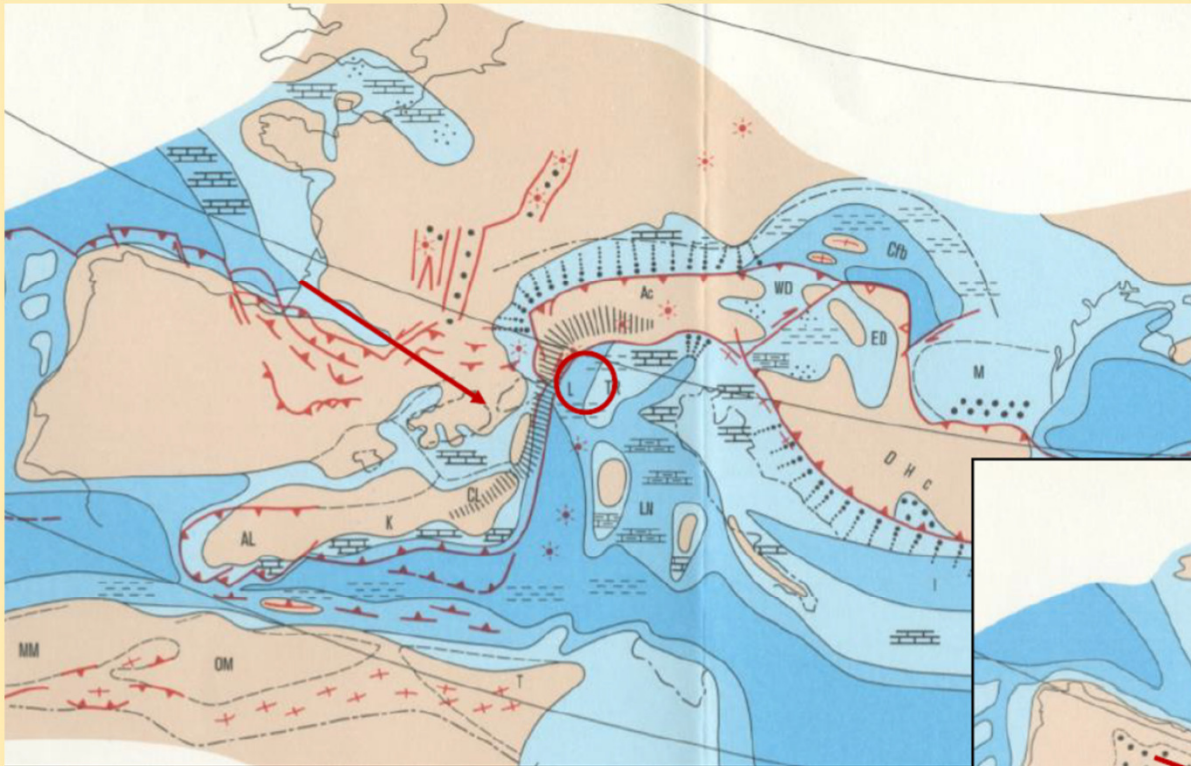


Alfred Wegener

Nel 1915 espose la **teoria della deriva dei continenti**. Le zolle che compongono la crosta terrestre, paragonabili a vere e proprie zattere, "galleggiano" sullo strato fluido immediatamente sottostante

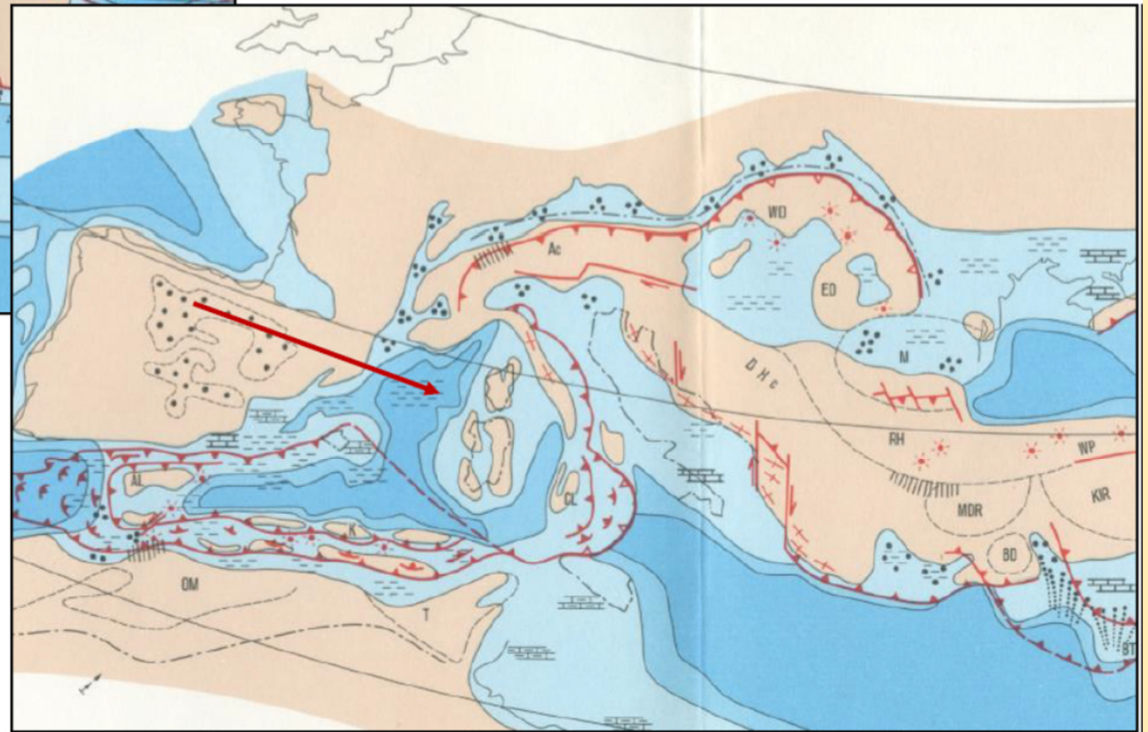






Eocene superiore- 40 milioni di anni. L'Appennino inizia a formarsi a causa della rotazione del blocco Sardo-Corso

Eocene inferiore - 50 milioni di anni. L'Appennino non è ancora formato

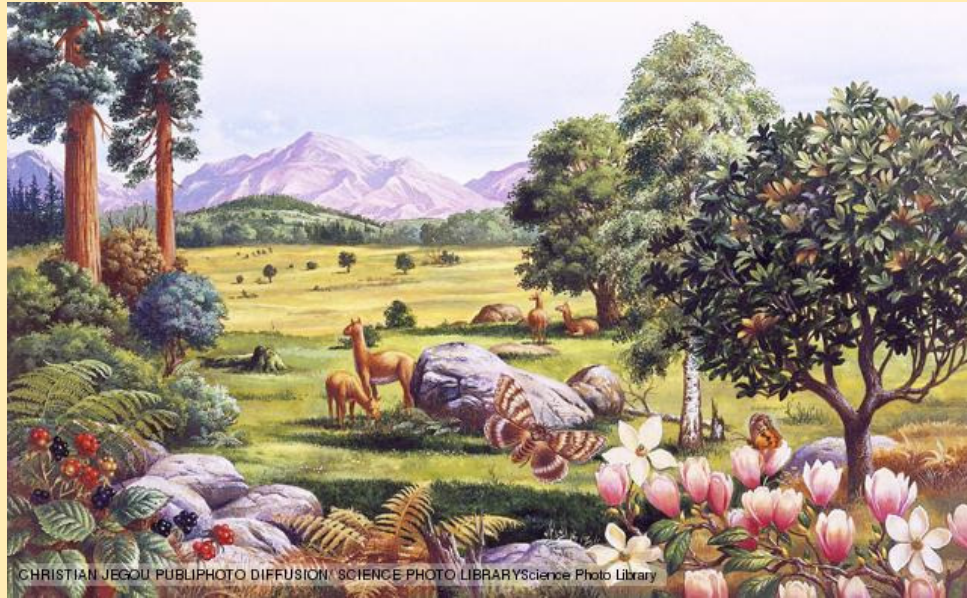






Pliocene 5 – 2,5 milioni di anni fa





Cosa accadeva nel Pliocene ?

Dal greco ..più nuovo

Dai 5 ai 2 Ma di anni fa...

assunzione della forma attuale dei continenti e degli oceani, grande sviluppo delle specie progenitrici della fauna e della flora oggi viventi, la comparsa degli Australopitechi e, verso la fine del periodo, i primi rappresentanti del genere Homo.



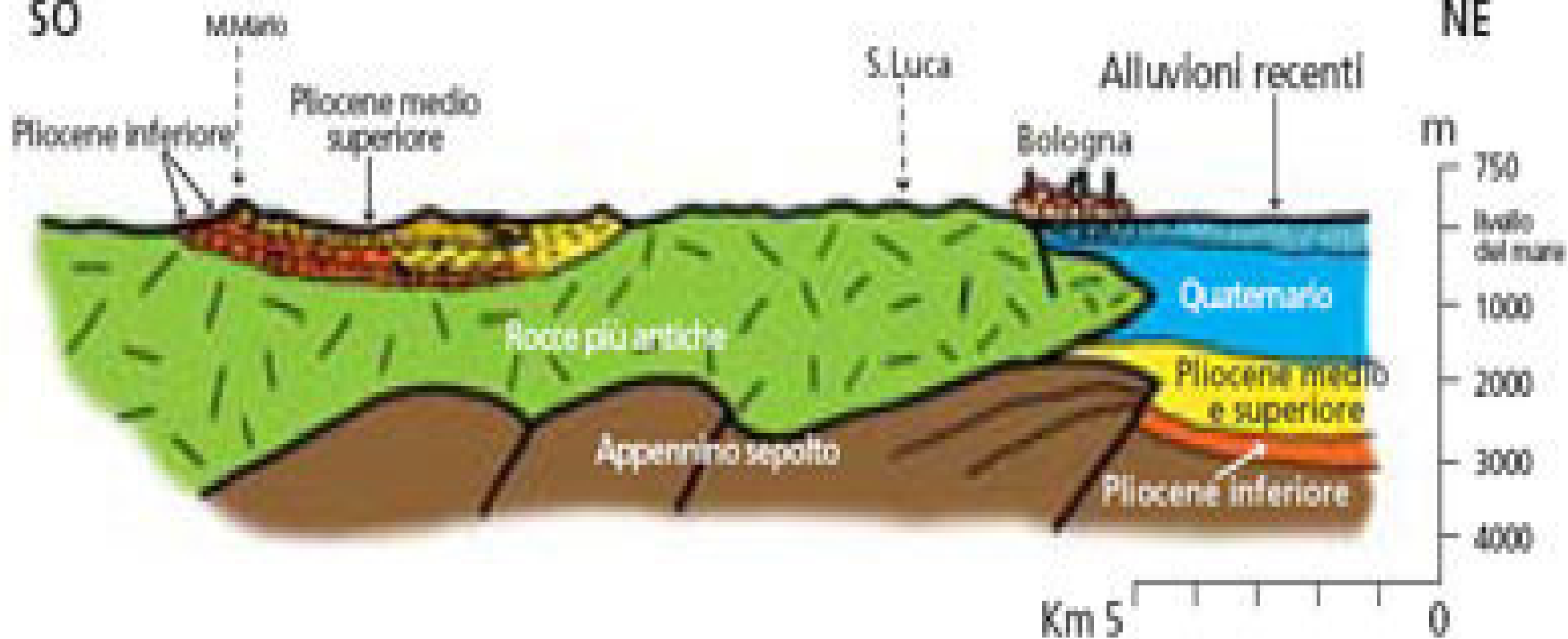


**Nel golfo
padano,
la nostra
...insenatura**



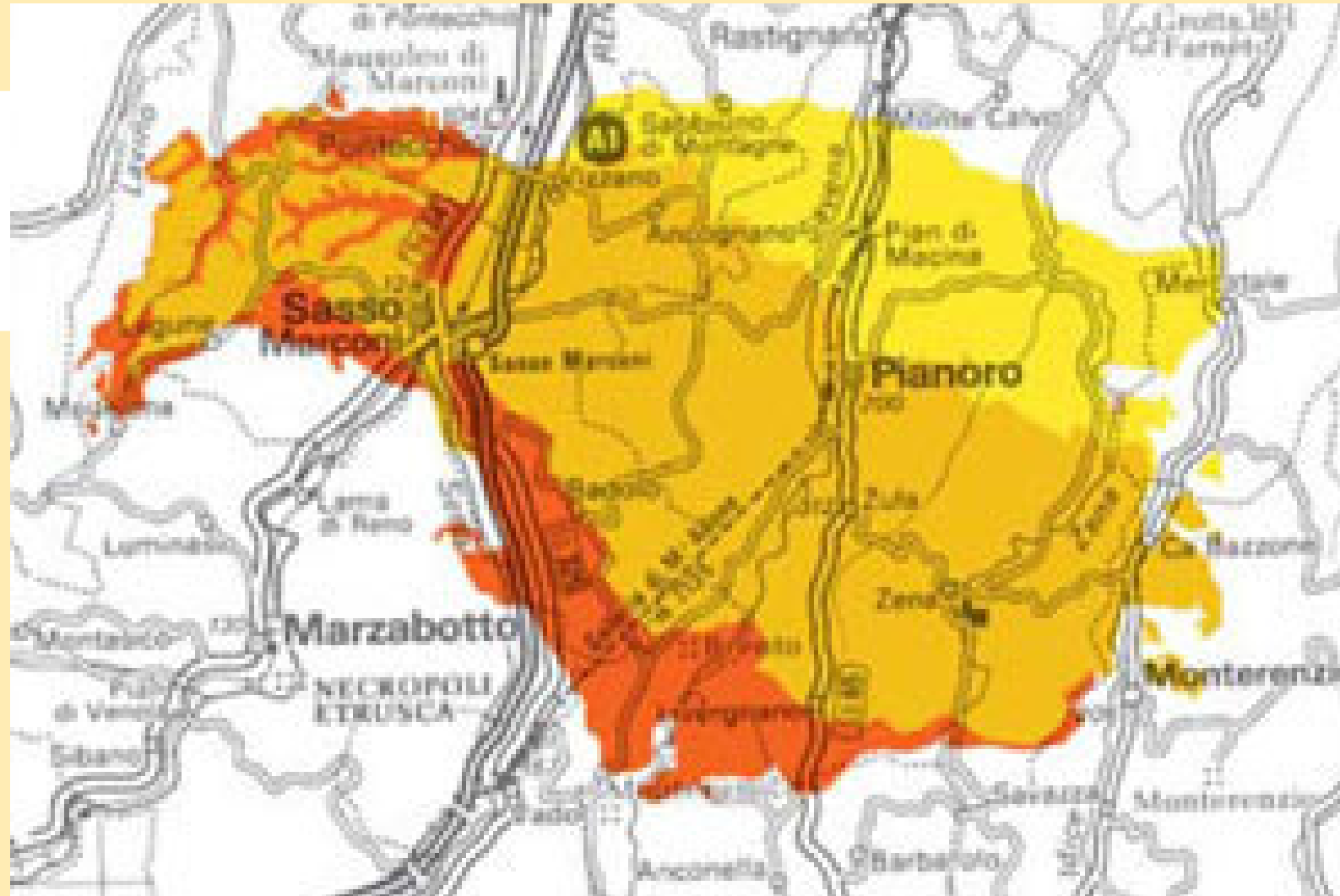
SO

NE



...ma la geologia com'è.....

- Argille Azzurre,
- Formazione di Monte Adone,
- Formazione di Monterumici



Formazione di Monterumici

Membro di Scascoli

conglomerati fluviali di grossa pezzatura di derivazione alluvionale

Membro di Ca' di Mazza

grosse lenti di ghiaie e sabbie depositi fluviali ma anche sabbie marine





Formazione di Monte Adone

Membro Monte delle Formiche

Arenarie giallastre con livelli di conglomerati con macrofossili

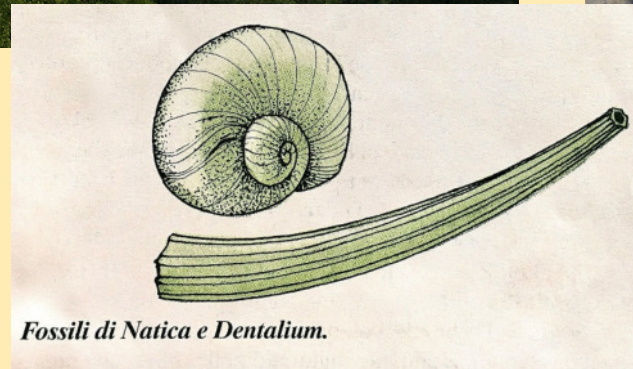
piana deltizia i depositi fluviali sono interessati dal moto ondoso e quindi si presentano disturbati e obliqui

Membro delle Ganzole

Arenarie più fini alternate a sabbie fossilifere



Argille azzurre I calanchi di Sabbiano



Fossili di Natica e Dentalium.



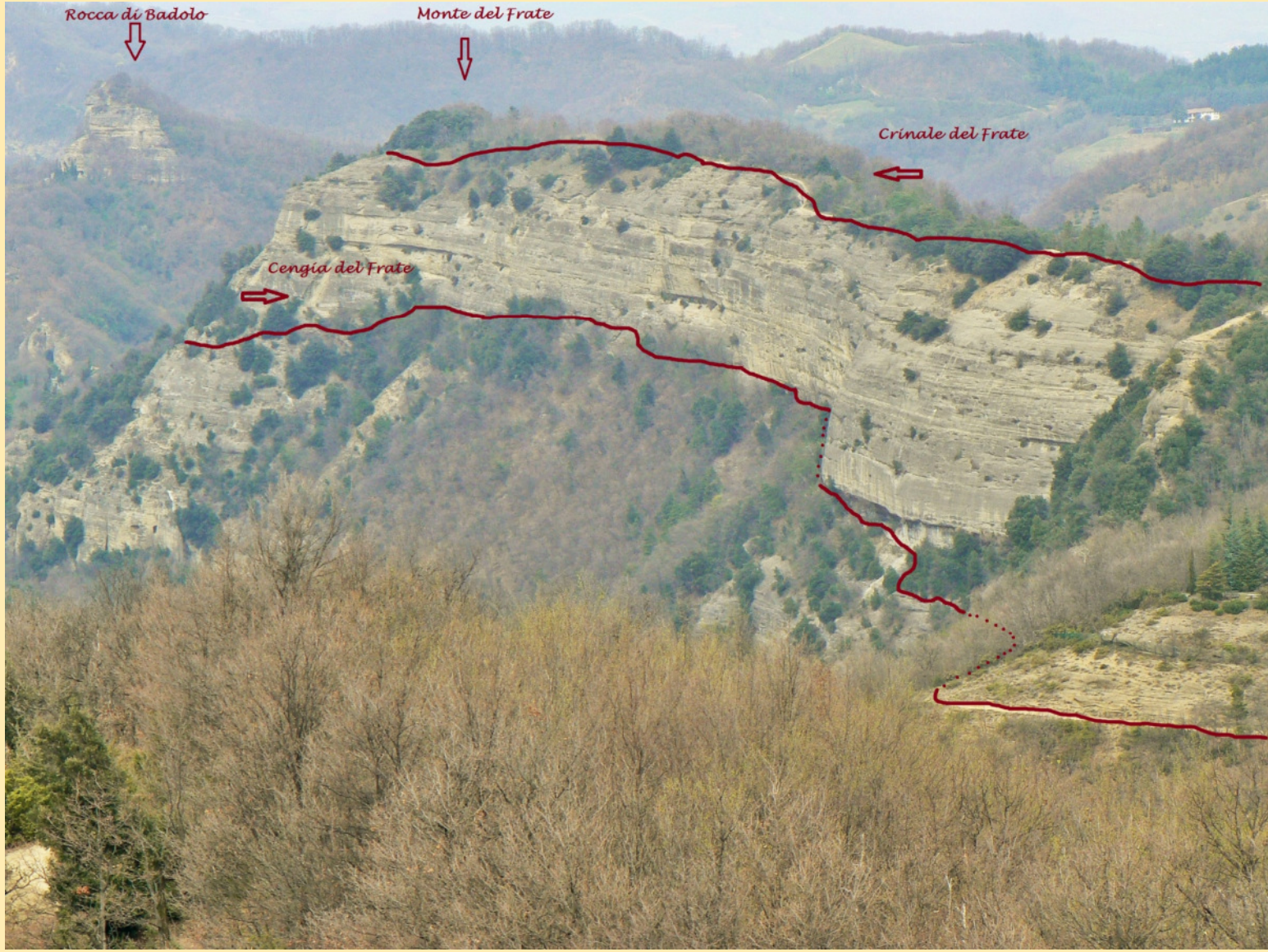












Anello di Monte Adone
Sei chilometri ad anello attorno a Brento,
tra torrioni naturali, resti della Linea
Gotica e animali esotici.



Sentiero geo-paleontologico
“Le Conchiglie”



Grazie per l'attenzione