

L'Associazione culturale Sculca, e l'Associazione Fulvio Ciancabilla, col gratuito patrocinio del Comune di Grizzana Morandi e dell'Unione dei Comuni dell'Appennino Bolognese, Vi invitano alla conferenza



Stefano Vannini & Alfredo Marchi
Geologo Scalpellino

La pietra arenaria di Montovolo

Storia, geologia, lavoro

La Scola, 25 luglio 2020, ore 21.00

www.borgoscola.net

per informazioni e prenotazioni: segreteria@borgoscola.net





Associazione
Fulvio Ciancabilla



LA PIETRA ARENARIA DI MONTOVOLO

storia geologia lavoro

Scola di Vimignano 25 Luglio 2020

STEFANO VANNINI

geologo

ALFREDO MARCHI

scalpellino



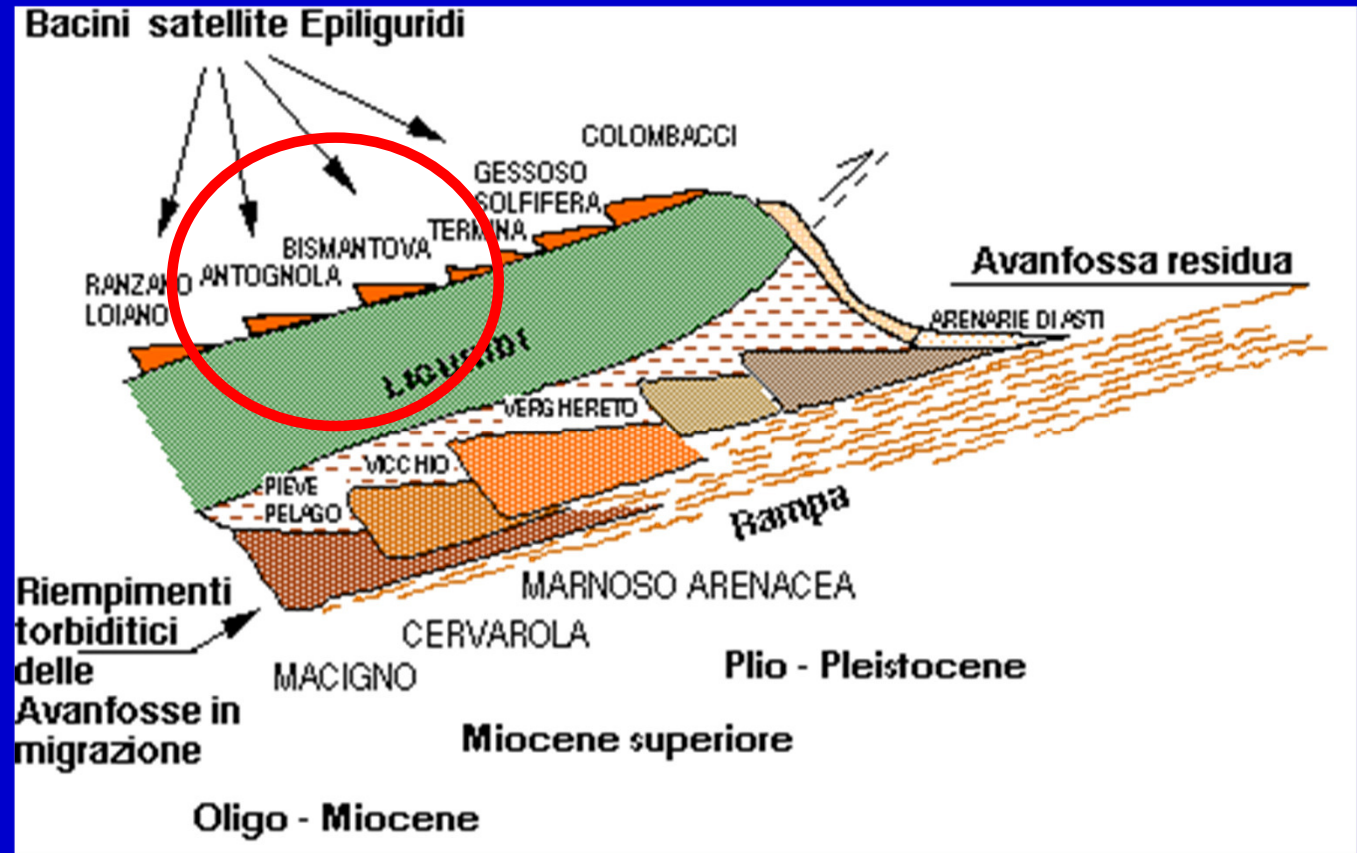
un po' di geologia

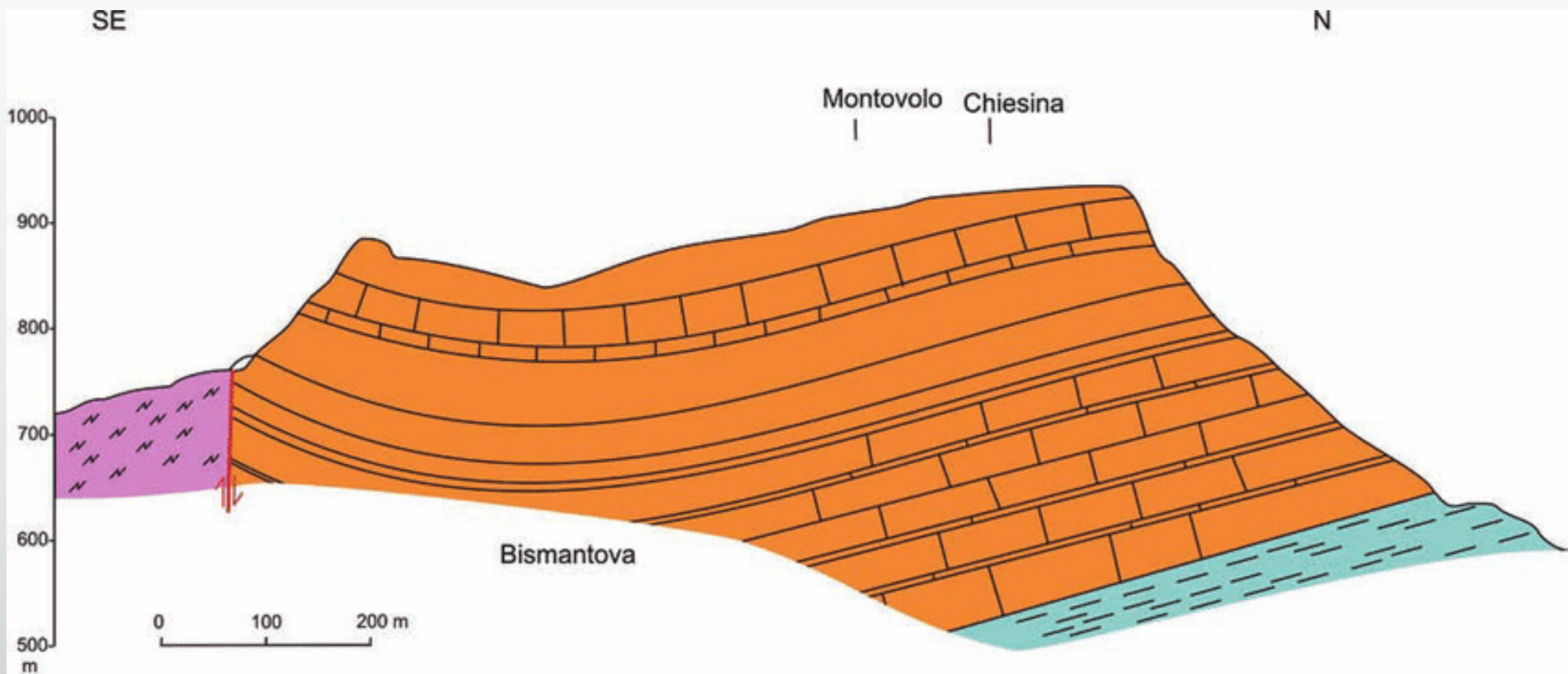
Il **Gruppo di Bismantova** fa parte delle unità epiliguri risultato della **deposizione** di sedimenti terrigeni in piccoli bacini formati sulle falde liguridi.

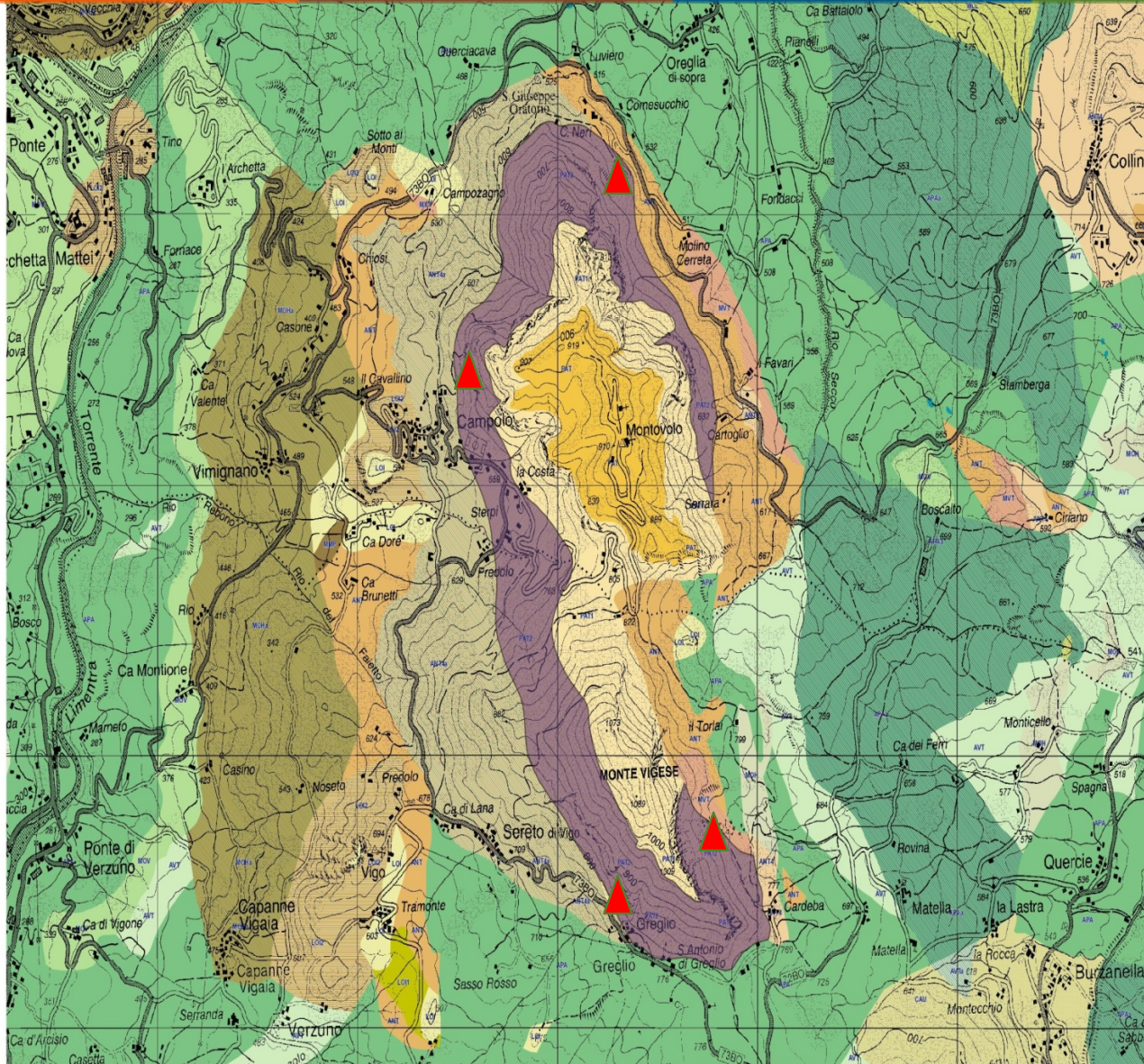
Il periodo di formazione è tra il **Miocene inferiore e medio**

11-23 milioni di anni

sedimenti arenitico-marnosi







Carta Geologica
Dell'Appennino
emiliano-romagnolo
1:10.000

PAT2
Membro di
Montecuccolo
(Burdigaliano sup.-
Langhiano inf.)

13-20 milioni di anni
Areniti, biocalcareni
microconglomerati

▲ Siti interessati
da attività estrattive
storiche

GLI ETRUSCHI – Città di MISA-Marzabotto (BO)



I Maestri Comacini-

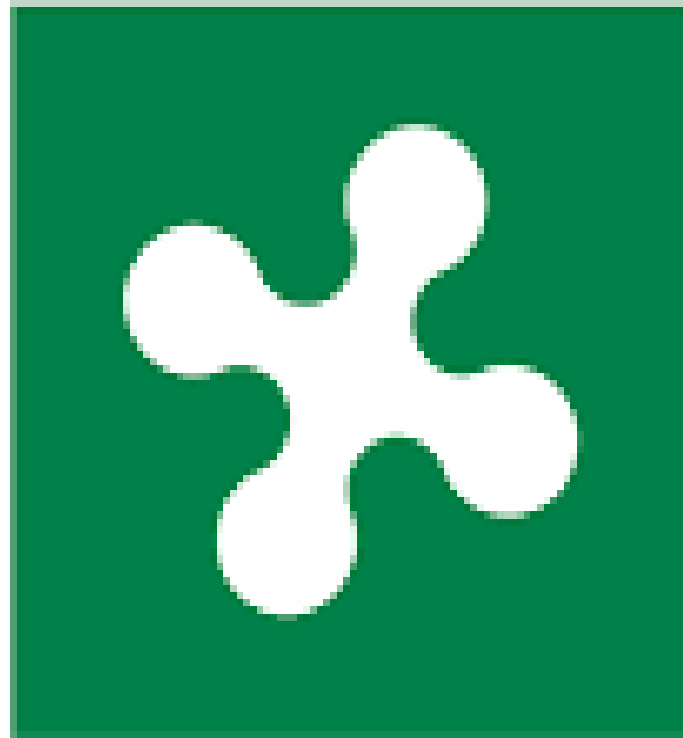
Maestri comacini (*Magistri cumacini* o *commacini* o *comaceni*) erano dei costruttori, muratori, stuccatori ed artisti, raggruppati in una corporazione di **imprese edili itineranti** composte da professionisti specializzati, attive fin dal VII-VIII

dagli anni 1200-1300 vennero a lavorare dalle nostre parti

Oltre ai documenti storici ci sono testimonianze artistiche ed architettoniche che lo dimostrano

Lunetta santuario di Montovolo





Regione Lombardia



**Spirale raggiata
tramandatoci
dalle
maestranze
Comacine**

Edilizia religiosa
Santuario di S.Maria della Consolazione di Montovolo



Particolari della cripta



Oratorio di S.Caterina di Alessandria

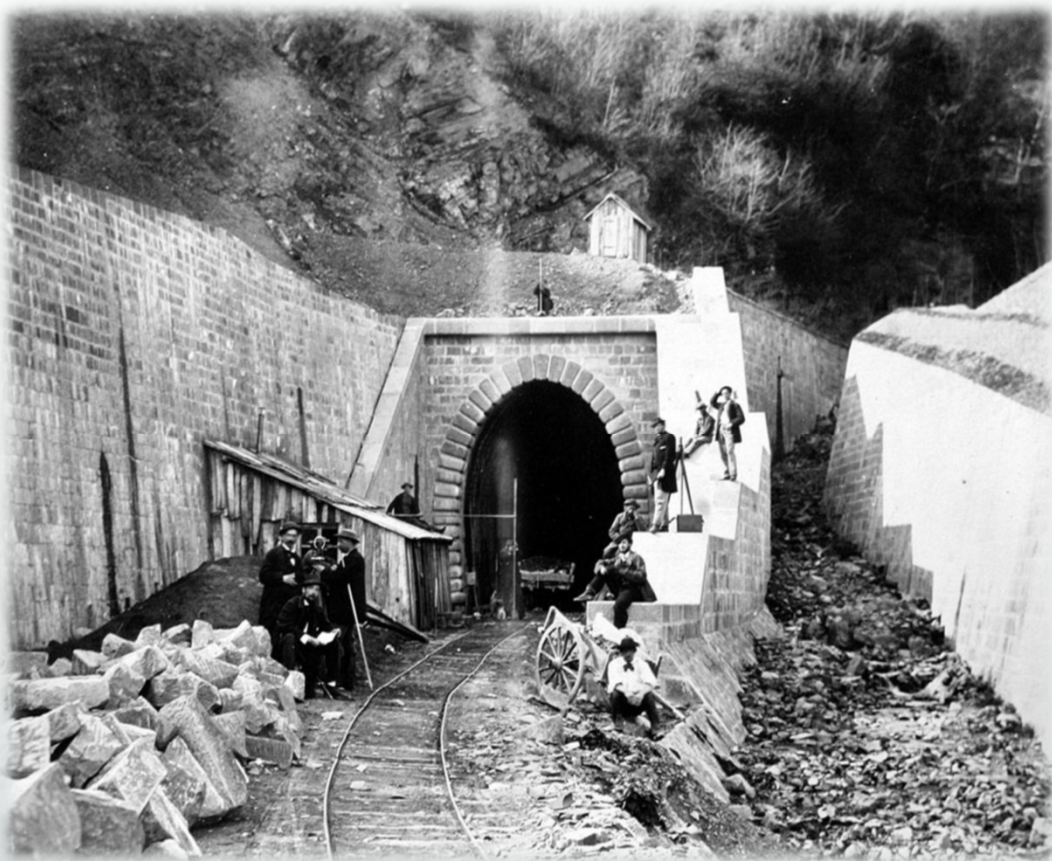


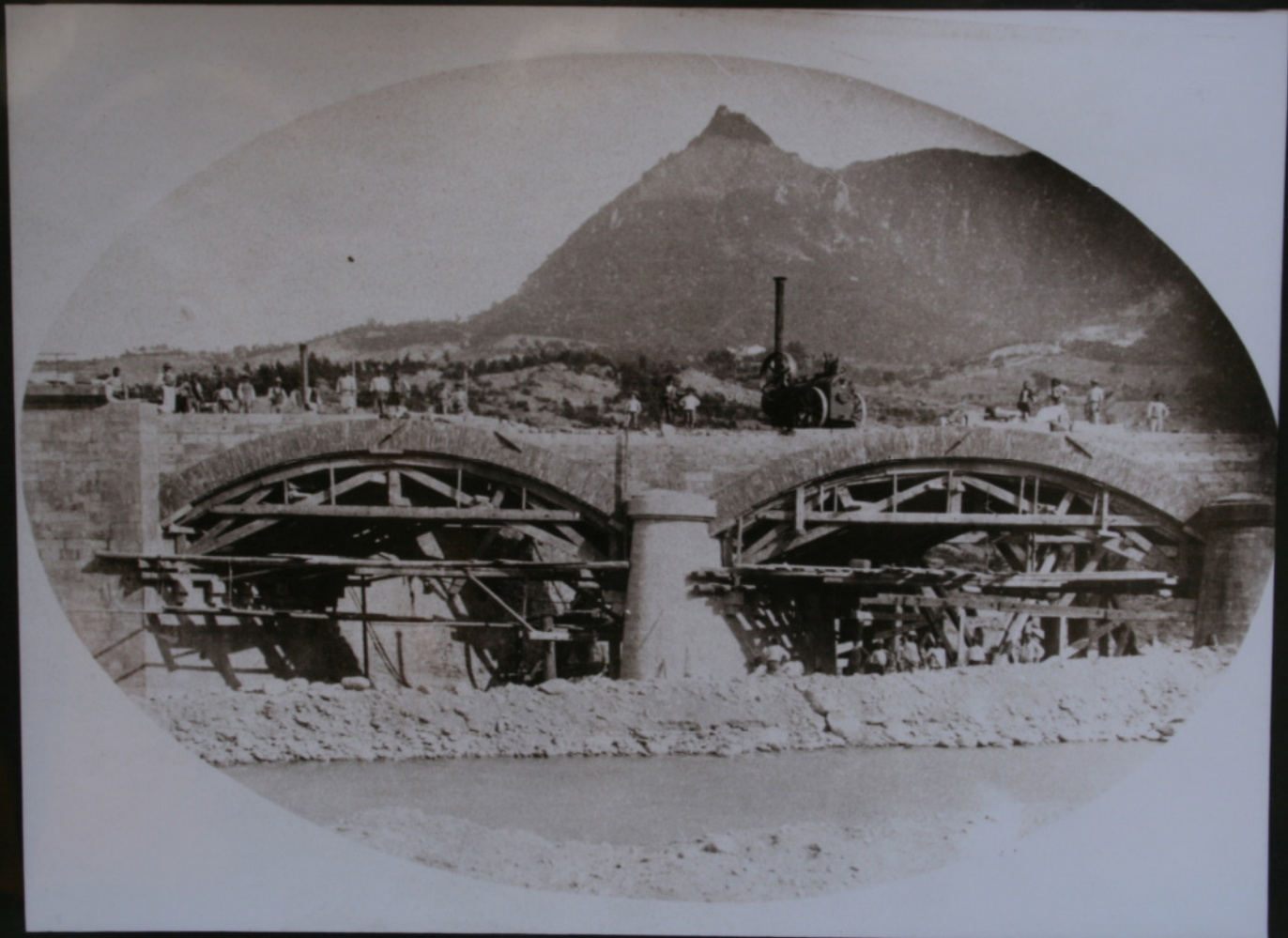
Edilizia civile 1300-1400 La Scola Grizzana Morandi (BO)



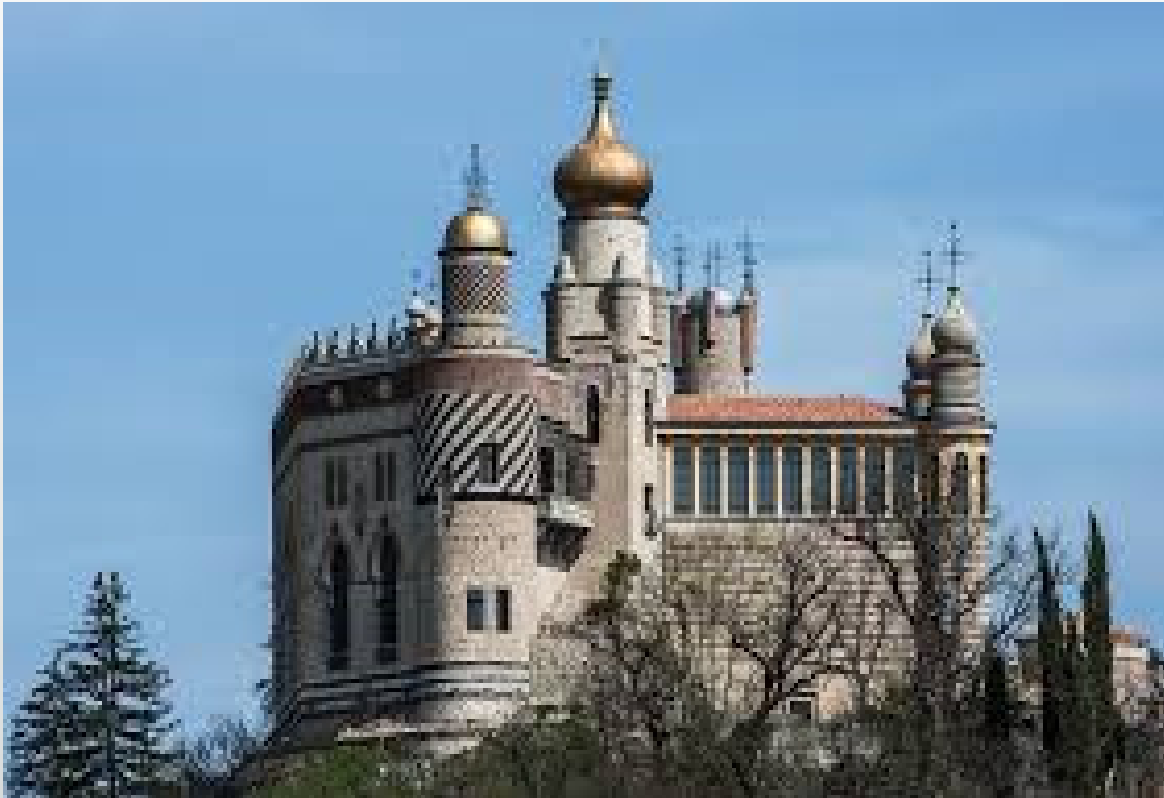


Le opere pubbliche metà '800 Ferrovia e strada Porrettana





fine '800 Rocchetta Mattei-Grizzana Morandi



Anni 1930-40 in Egitto



Mausoleo Marconiano Pontecchio Marconi



1936 Questura di Bologna



Negli anni '60 del '900 le cave di Montovolo chiusero le attività e le lavorazioni in pietra proseguivano per merito dei vecchi scalpellini ormai anziani , ma abilissimi ...



Fu alla fine degli anni '80 che l'allora Comunità Montana di Vergato ed il Comune di Grizzana Morandi ebbero l'intuizione di mettere in piedi una scuola per trovare giovani che, con la guida esperta degli ultimi artigiani ancora in vita, potessero garantire la continuità di questo lavoro, fatto di fatica e passione rivitalizzando il settore .

Fu acquistata allora una piccola cava sulle pendici del Montovolo per assicurare il materiale pregiato per i restauri dei vecchi fabbricati .

L'antico



Il moderno





«Introduzione alla lavorazione della pietra nella valle del Reno» organizzato da UNPLI (Pro loco), NUETER, Unione dei Comuni, Comune di Vergato 2016





Alfredo Marchi

Storie di pietre e di scalpellini nel Bolognese

Manuale per scalpellini e qualcosa di più



nuèter

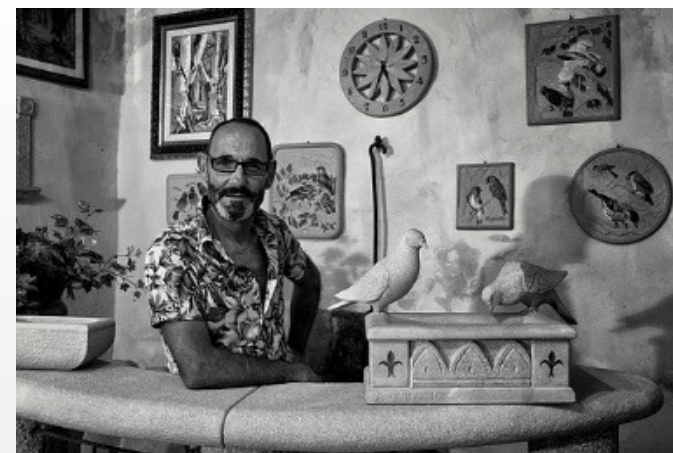
Gruppo di studi alta valle del Reno



Indice

| | | | |
|---|--------|---|---------|
| Maestri del lavoro di <i>Simonetta Saliera</i> | pag. 5 | Il taglio | pag. 90 |
| Presentazione di <i>Stefano Vannini e Renzo Zagnoni</i> | 6 | La sbozzatura | 93 |
| Introduzione | 8 | La bugnatura e la spuntatura | 96 |
| PARTE PRIMA | | La bocciardatura e la martellinatura | 97 |
| Una scuola per la lavorazione della pietra | 11 | La sagomatura | 99 |
| <i>Cap. I - La nascita dello scalpellino</i> | 12 | La scultura in bassorilievo | 100 |
| <i>Cap. II - La nascita delle pietre</i> | 15 | La scultura a tutto tondo | 104 |
| Cenni di storia geologica | | Le riparazioni | 110 |
| dell'Appennino Bolognese | 15 | <i>Cap. VII - La pietra murata</i> | 113 |
| <i>Cap. III - La pietra arenaria</i> | 21 | Scalpellini e muratori: due attività collegate | 113 |
| Le pietre arenarie del territorio Bolognese | 21 | Il sasso di fiume nell'edilizia | 115 |
| Arenaria e degrado | 25 | PARTE SECONDA | |
| Il restauro | 29 | La pietra scritta | 119 |
| <i>Cap. IV - Le cave di pietra e i suoi scalpellini</i> | 31 | <i>Cap. VIII - Maestri Comacini e simbologia</i> | 120 |
| Le cave di collina | 31 | <i>Cap. IX - Il valore simbolico</i> | 124 |
| Le cave di media montagna | 35 | <i>Cap. X - Le rappresentazioni simboliche sulla pietra</i> | 128 |
| Le cave di Montovolo | 41 | Il simbolo della pietra | 128 |
| Le cave di crinale | 53 | Il cerchio e il quadrato | 129 |
| <i>Cap. V - Storie di scalpellini</i> | 62 | I simboli più utilizzati dai Maestri Comacini | 130 |
| Presenze a Bologna e nella montagna | 62 | Il fiore della vita | 131 |
| Le diverse mansioni | 65 | Il cerchio e la rappresentazione | |
| I rischi del lavoro | 71 | del suo punto centrale | 137 |
| I tragitti di lavoro | 72 | La Croce | 140 |
| L'arte tramandata da padre in figlio | 73 | Altre raffigurazioni scolpite | |
| Storie di emigrazione | 76 | sulla pietra in Appennino | 147 |
| Lotte sindacali e cooperativismo | 80 | Oltre la decorazione e la tradizione | 154 |
| Gli ultimi(?) scalpellini | 82 | Architravi di pietra | 156 |
| <i>Cap. VI - La pietra e lo scalpellino</i> | 84 | <i>Cap. XI - Colonne, capitelli e pilastrini di pietra</i> | 160 |
| L'estrazione | 84 | | |

Gli artigiani rimasti





IDEE DI PIETRA

IDEE DI PIETRA

**Gli scalpellini scultori di Montovolo
in mostra in Assemblea legislativa**



**Le loro opere d'arte nella mostra
organizzata in Regione esposte
in permanenza**





LORENZO COSTA
Trionfo della fama
1490
Cappella Bentivoglio
S. Giacomo Maggiore



Cave di Varignana



Che bello sarebbe riaprire la scuola, riqualificare la vecchia cava e tentare di trasmettere alle nuove generazioni il gusto di lavorare la pietra naturale a Montovolo perpetuando una tradizione ultratramillenaria..



GRAZIE A LORO...



E GRAZIE A VOI PER L'ATTENZIONE